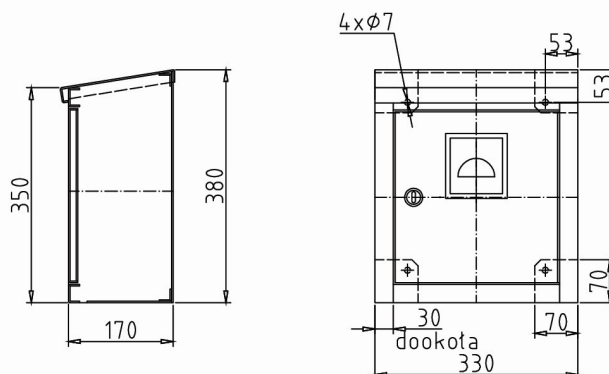


Szafka na przyłącze do pionów zawieszana na jedną nasadę


Wymiary szafki

Wysokość: 380	Szerokość: 330	Głębokość: 170
------------------	-------------------	-------------------

Wykonanie

	Standard:	Opcjonalnie:
Materiał	+ blacha stalowa ocynkowana pokryta farbą proszkową fasadową	+ blacha nierdzewna szlifowana 1.4301 (front bądź całość) + blacha kwasoodporna szlifowana 1.4404 (front bądź całość)
Lakierowanie	+ czerwony RAL3000, biały RAL9016	+ dowolny kolor z palety RAL
Zamek	+ na toperek strażacki	+ patentowy z systemem "zbij szybkę" + EURO z możliwością założenia plomb
Doprowadzenie	+ od tyłu (brak pleców)	

Wyposażenie

	Standard:	Opcjonalnie:
Zawór	+ brak na wyposażeniu	+ nasada aluminiowa DN75 w wariantach - gwint wewnętrzny lub zewnętrzny - 3" lub 2,5" + pokrywa nasady DN75 aluminiowa

Dokumentacja

Dołączona do szafki na przyłącze

- + znak bezpieczeństwa "Zawór hydrantowy"
- + tabliczka znamionowa
- + karta gwarancyjna

Do pobrania ze strony www

- + rysunek techniczny w formatach *DWG i *PDF
- + deklaracja zgodności producenta